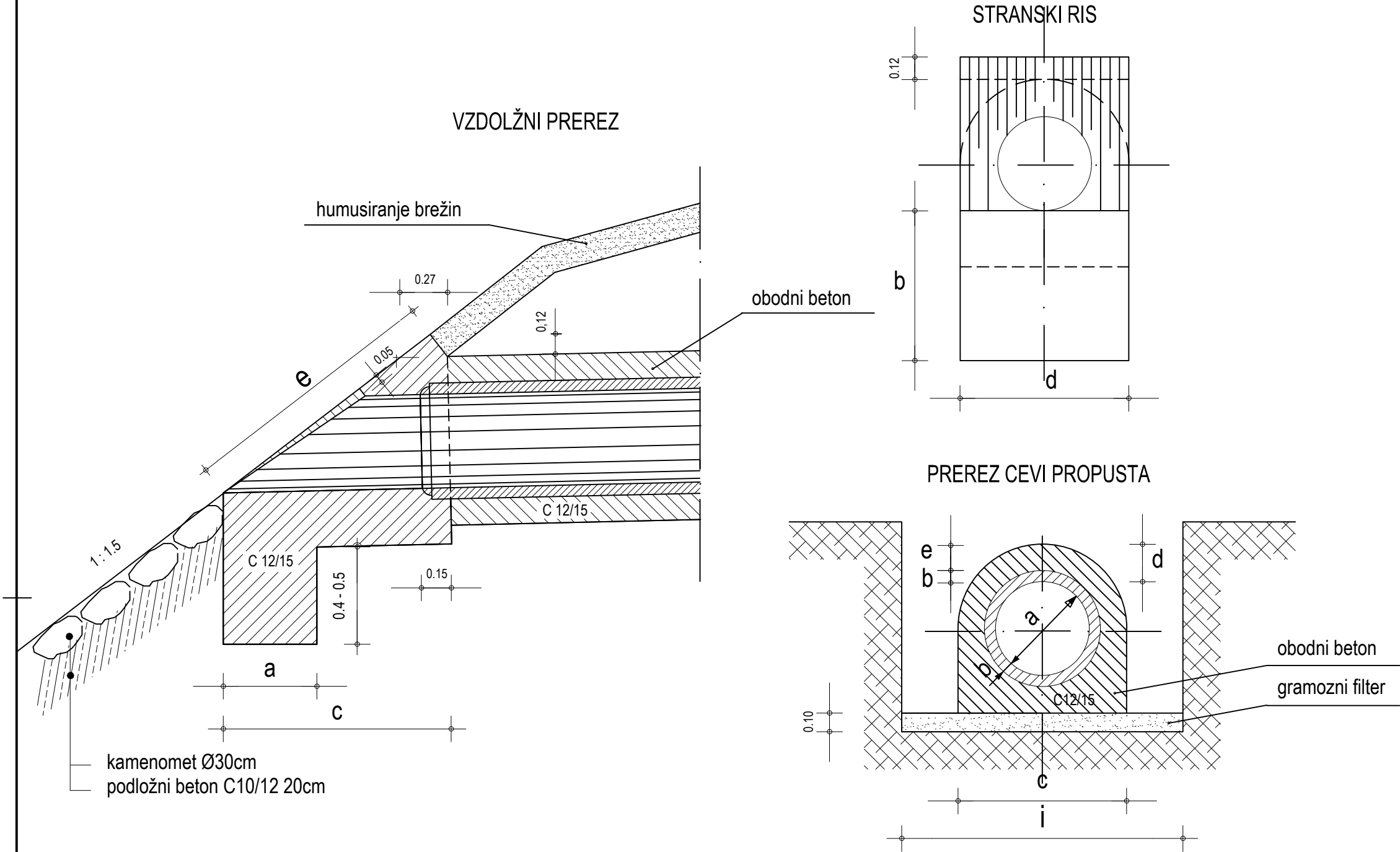


DETAJL IZTOČNE GLAVE IN PROPUSTA



Faktorji za reduciranje horizontalnih dimenzij in poševne glave c, e in dolžin cevi od osi levo - desno

Nagib cevi %	faktor za c, e in dolžine cevi	
	iztočna glava	vtočna glava
1	1,01523	0,98522
2	1,03093	0,97087
3	1,04712	0,95694
4	1,06383	0,94340
5	1,08108	0,93023
6	1,09890	0,91743
7	1,11732	0,90498
8	1,13636	0,89286
9	1,15607	0,88106
10	1,17647	0,86957
11	1,19760	0,85837
12	1,21951	0,84746
13	1,24224	0,83682
14	1,26582	0,82647
15	1,29032	0,81633
16	1,31579	0,80645
17	1,34228	0,79681
18	1,36986	0,78740
19	1,39860	0,77821
20	1,42857	0,76923

TABELA PODATKOV ZA CEVNE PROPUSTE

OSNOVNE MERE							PREDIZMERE ZA 1 m cevi				
Profil cevi Ø	Teža 1 m cevi	Debelina cevi	Širina propusta	Obodni beton in cev	Debelina obodnega betona	Širina izkopa na dnu	Obodni beton	Opaž z obeh	Zunanji obod	Zunanja površina pripusta	Zunanja površina cevi
cm	1/m	cm	m	cm	cm	m	m/m	m/m	m/m	m²	m²
a		b	c	d	e	i	B	O	Z	P	P
20	0,06	3,6	0,6	20	16,4	1,20	0,263	1,07	1,54	0,320	0,057
30	0,12	4,4	0,7	20	15,6	1,3	0,319	1,25	1,80	0,437	1,118
40	0,20	5,2	0,8	20	14,8	1,4	0,372	1,43	2,06	0,571	0,199
50	0,28	5,8	0,9	20	14,2	1,5	0,424	1,60	2,31	0,723	0,299
60	0,39	6,5	1,0	20	13,5	1,6	0,473	1,79	2,57	0,893	0,420
80	0,60	8,5	1,4	30	21,5	2,0	1,010	2,50	3,60	1,749	0,739
90	0,75	9,5	1,5	30	20,5	2,1	1,075	2,63	3,86	2,008	0,933
100	0,96	10,5	1,6	30	119,5	2,2	1,135	2,85	4,11	2,285	1,150

TABELA PODATKOV ZA POŠEVNE GLAVE PROPUSTOV

OSNOVNE MERE pri nagibu 0%									PREDIZMERE				
Profil cevi Ø	Temelj glave				Glava				Betoni temelja	Betoni glave	Omet vidnih površin	Ravni opaž	Okrogli opaž
	Peta temelja	Višina temelja	Dolžina temelja	širina temelja	Poševni na glavi	Cevi in obod	Prerez cevi	Zunanji obod cevi					
cm	m	m	m	m	m	m	m²	m	m³	m³	m²	m²	m²
	a	b	c	d	e	t	E	O	T	G	O	R	P
20	0,5	0,8	0,87	0,60	0,94	0,40	0,058	0,85	0,12	0,26	0,52	0,62	0,37
30	0,5	0,8	1,02	0,70	1,12	0,50	0,118	1,22	0,14	0,37	0,73	0,93	0,63
40	0,5	0,8	1,17	0,80	1,30	0,60	0,199	1,58	0,16	0,50	0,98	1,30	0,94
50	0,5	0,8	1,32	0,90	1,48	0,70	0,299	1,93	0,18	0,66	1,26	1,72	1,29
60	0,5	0,8	1,47	1,00	1,67	0,80	0,420	2,29	0,20	0,84	1,59	2,21	1,72
80	0,5	0,8	1,92	1,40	2,20	1,10	0,739	3,04	0,28	1,73	2,98	4,03	2,96
90	0,5	0,8	2,07	1,50	2,38	1,20	0,933	3,42	0,30	2,05	3,46	4,75	3,59
100	0,5	0,8	2,22	1,60	2,57	1,30	1,150	3,80	0,32	2,40	3,98	5,60	4,26